



Kontakt:

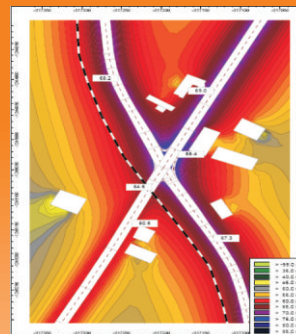
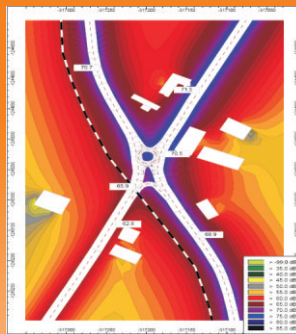
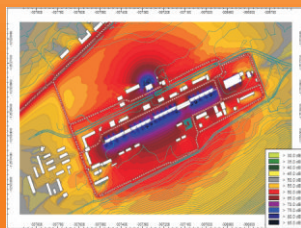
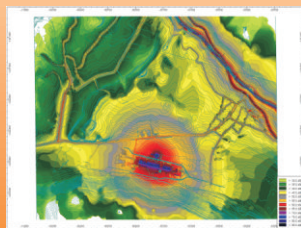
Dr. h. c. prof. Ing. Miroslav BADIDA, PhD.

Technická univerzita v Košiciach
 Strojnícka fakulta, KEaRP
 Park Komenského 5, 042 00 Košice
 E-mail: miroslav.badida@tuke.sk
 Tel.: 055 602 2716
 Fax.: 055 602 2716
 Mobil: 0905 959 181

doc. Ing. Ervin LUMNITZER, PhD.

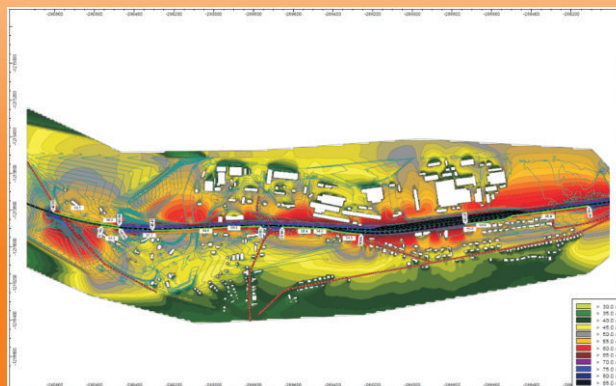
Technická univerzita v Košiciach
 Strojnícka fakulta, KEaRP
 Park Komenského 5, 042 00 Košice
 E-mail: ervin.lumnitzer@tuke.sk
 Tel.: 055 602 2711
 Mobil: 0905 900 095

www.sjf.tuke.sk/kearp



Prehľad niektorých našich zákazníkov:

- Slovenské elektrárne, a.s., Elektrárne Vojany,
- SPP – preprava, a.s., Bratislava,
- SPP – distribúcia, a.s., Bratislava,
- Casta Slovakia, s.r.o., Nitra,
- Europrojekt Zeta 6 SK, s.r.o.,
- Architektonické štúdio „ArS“, Košice,
- Východoslovenská vodárenská spoločnosť, a.s., Košice,
- RADEN, s.r.o., Košice,
- SABAR, s.r.o., Markušovce,
- MONDI Business Paper SCP, a.s., Ružomberok,
- PRODEX, s.r.o., Bratislava,
- Stavebná recyklačná a konzultačná, a.s.,
- IKP consultin Engineering, Košice,
- Kopa, s.r.o., Košice,
- SSIM, a.s., Košice.

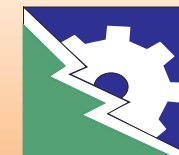


TECHNICKÁ UNIVERZITA
 V KOŠICIACH
 Strojnícka fakulta

TVORBA HLUKOVÝCH MÁP

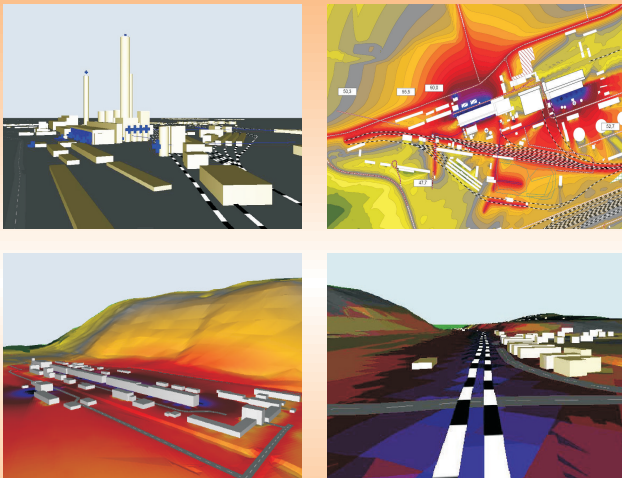


Katedra environmentalistiky
 a riadenie procesov



Autorizovaná skupina akustiky prostredia, ktorá pôsobí na Katedre environmentalistiky a riadenia procesov sa venuje aj tvorbe hlukových máp (matematických modelov predikcie imisií hluku v exteriéri). Hlukové mapy spracovávame v špeciálnom softvéri CADNAA (Dataustik, SRN).

Nadmerný hluk je podobne ako znečistenie ovzdušia jedným z najväznejších faktorov pôsobiacich negatívne na zdravotný stav obyvateľov vo veľkých mestách. Dlhodobé pôsobenie hluku môže popri poruchách sluchu vyvolať i radu ďalších ochorení ako je stres, neurózy, chorobné zmeny krvného tlaku a pod.



Hlavným zdrojom hluku v mestskom prostredí je mestská hromadná doprava, no predovšetkým silne narastajúca automobilová doprava. Okrem frekventovaných komunikácií sú silne exponované oblasti taktiež okolia letísk, železníc, príp. stavenísk. Negatívne pôsobenie hluku je zvýraznené vysokou koncentráciou obyvateľstva na pomerne malých plochách.

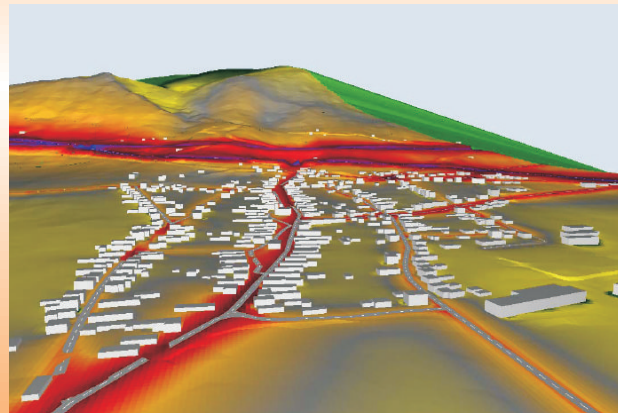
Hlukové mapy sú dnes nevyhnutným prostriedkom pre:

- vizualizáciu imisií hluku v exteriéri,
- predikciu imisií hluku (po výstavbe nových cestných komunikácií, rekonštrukcii križovatiek železničných tratí, po výstavbe nových priemyselných parkov alebo obytných objektov a pod.),
- návrh protihlukových opatrení, definovanie ich vlastností a ich lokalizáciu,

- podklady pre zámery, proces posudzovania vplyvov činností na životné prostredie (EIA), územné konania, štúdie pre projektovú prípravu stavieb a pod.

Kompetencie pracoviska:

- rozhodnutie o autorizácii Úradu pre normalizáciu, metrológiu a skúšobníctvo Slovenskej republiky, ktorým je autorizované na výkon úradného merania hluku,
- všetci členovia Autorizovanej skupiny akustiky prostredia sú držiteľmi osvedčenia o odbornej spôsobilosti na meranie hluku vydaného hlavným hygienikom SR,
- pracovisko disponuje potrebnými technickými a ľudskými zdrojmi pre výkon úradných meraní hluku v životnom a pracovnom prostredí,
- členovia autorizovanej skupiny akustiky prostredia sú osoby spôsobilé pre posudzovanie vplyvov činností na životné prostredie v rámci posudzovania (EIA).



V rámci tvorby hlukových máp ponúkame nasledovné práce:

1. Spracovanie hlukových štúdií pre:

- územné konanie,
- procesy posudzovania vplyvov činností na životné prostredie podľa EIA,
- projektovú prípravu stavieb.

2. Tvorba hlukových máp okolia priemyselných prevádzok, cestných a železničných komunikácií a obytných zón, ktoré zahŕňajú:

- meranie hluku,
- modelovanie,
- výpočet šírenia hluku, vyhodnotenie výsledkov.

3. Predikcia imisií hluku v horizontálnej i vertikálnej rovine.

4. Návrh a optimalizácie protihlukových opatrení v exteriéri ktoré zahŕňajú:

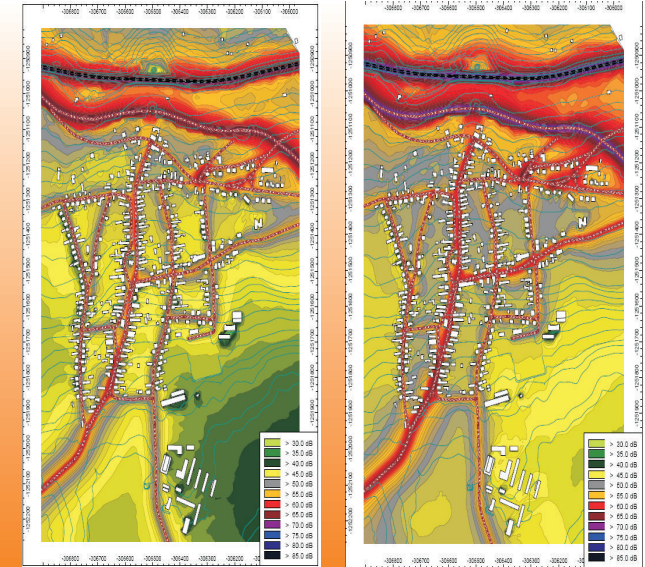
- analýzu súčasného stavu a jeho modelovanie,
- návrh opatrení,
- optimalizáciu na základe zvolených kritérií,
- definície akustických parametrov protihlukových systémov.

5. Spracovanie posudkov pre:

- hodnotenie zmeny akustickej situácie po rekonštrukciách a iných zmenách zdrojov hluku,
- hodnotenie predpokladaných akustických situácií po zmenách zdrojov hluku.

6. Spracovanie posudkov pre:

- hodnotenie zmeny akustickej situácie po rekonštrukciách a iných zmenách zdrojov hluku,
- hodnotenie predpokladaných akustických situácií po zmenách zdrojov hluku.



Práva a povinnosti právnických osôb v podmienkach Slovenskej republiky ohľadom ochrany zdravia ľudí stanovuje príslušná legislatíva.